





1) feladat: Szabály: A játék a torpedó játék logikai rejtvény változata . A feladvány egy 10x10-es négyzetháló, amiben elrejtve egy hajóflotta helyezkedik el. Feladta, hogy a teljes flottát feltérképezd az alábbiak figyelembevételével:

-A flotta minden feladványnál tíz hajóból áll.

(egy csathajó , két cirkáló , három romboló  és négy tengeralattjáró )

-A hajók típusoktól függően 4-3-2 illetve négyzethálót foglalnak el.

-A hajók elhelyezkedése lehet függőleges vagy vízszintes is.4

-A hajók semmilyen módon, még átlósan sem érintkezhetnek egymással.

-A feladvány oszlopainak és sorainak végén található számok jelzik , hogy az adott sorban ill. oszlopaiban hány mezőt foglalnak el hajók.

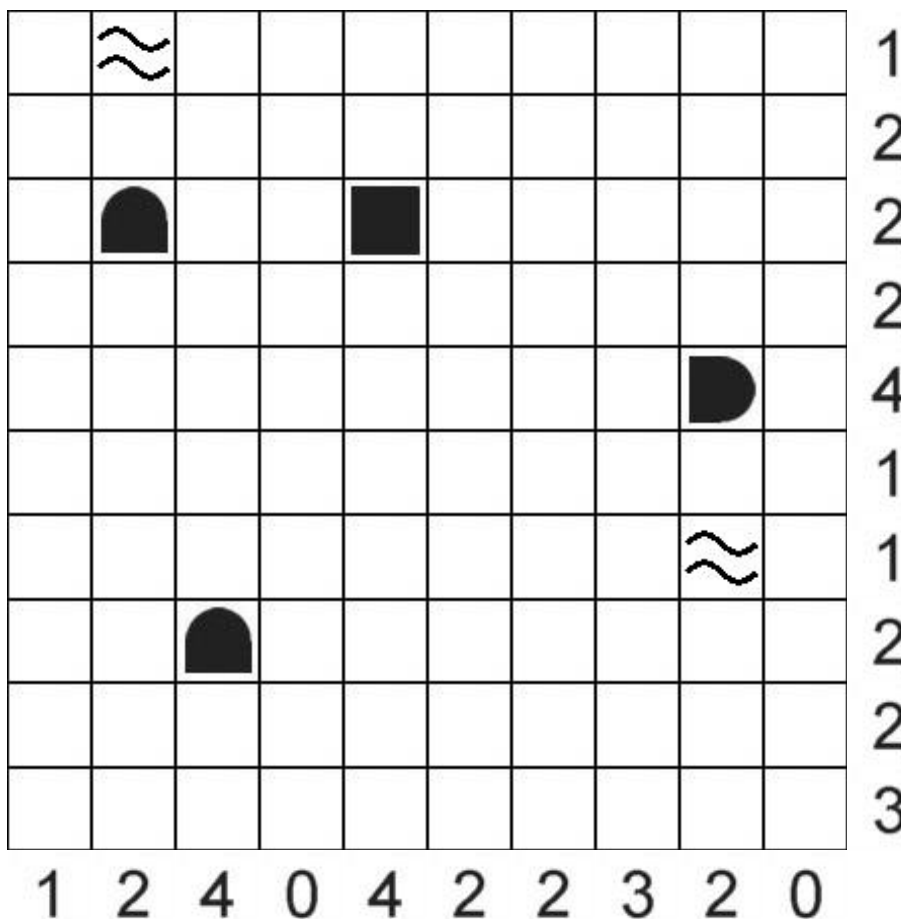
-A feladvány megfejtéséhez egyes előre meg vannak adva, melyek jelentése a következő:

- Félkör: a hajók eleje és vége. Megmutatja, hogy a hajó hol kezdődik s függőlegesen, ill. vízszintesen helyezkedik-e el.

- Teli négyzet: hajótest

- Teli kör: ez minden esetben egy tengeralattjáró.

- Hullámok: víz . Ezen a négyzeten nem helyezkedik el hajó.



2) feladat: Bináris sudoku

A feladvány egy négyzetháló aminek bizonyos celláiban egyesek és nullák található. Feladat, hogy minden cellát kitölts egyessel vagy nullával az alábbiak figyelembe vételével:

- Minden sorban és oszlopban ugyanannyi 0-nak és 1-esnek kell szerepelnie.
- Egy sorban illetve oszlopban nem lehet három egymást követő cellában 0 vagy 1.

Feladat:

			1			0	
0					0		
		0					
		1					0
					0	0	
1			1				
	1		0		1		
	0			1			1